

Craniosacral Therapie

Was ist Craniosacral Therapie?

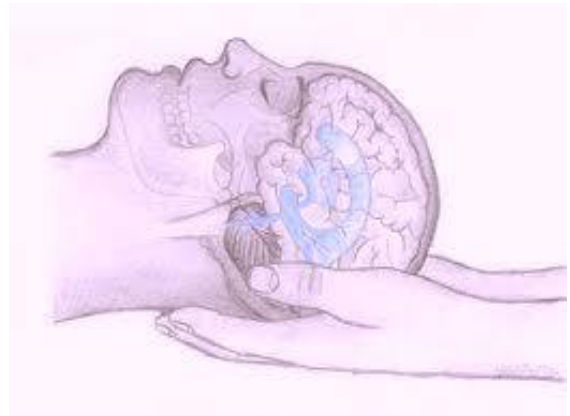
Die Craniosacral Therapie ist eine Körperarbeit, bei der mit grösster Sorgfalt, Achtsamkeit und Wertfreiheit der Persönlichkeit der Klientin begegnet wird. Die Craniosacral Praktizierenden unterstützen mit feinen manuellen Impulsen, welche eine Eigenregulierung des Körpers einleiten, die Klientin auf dem Weg zur Selbstheilung. Die Gesundheit im Menschen wird unterstützt und Ressourcen werden gestärkt, so dass positive Veränderungen stattfinden können. Diese Behandlungsform kann bei Menschen jeden Alters (vom Neugeborenen bis hin zum betagten Menschen) angewendet werden, sogar wenn diese in sehr schmerzvollem oder gebrechlichem Zustand sind.

Wie verläuft eine Therapiesitzung?

- Ein ausführliches Gespräch schafft einen ersten Kontakt und bietet Möglichkeiten für alle beteiligten Personen, erste Eindrücke und Informationen auszutauschen.
- Eine Behandlung dauert in der Regel 60 bis 90 Minuten, bei Kindern und älteren Menschen kann sie kürzer sein.
- In bequemer Kleidung liegt die Klientin auf einer Massageliege.
- Es kann auch im Sitzen oder in der Bewegung gearbeitet werden.
- Sehr behutsam und respektvoll wird am ganzen Körper behandelt.
- Die Therapie kann verbal begleitet werden oder in Ruhe stattfinden.
- Die Sitzungen sind auf die Gesundheit und die Selbstheilungskräfte ausgerichtet. Die Anzahl und Häufigkeit der Behandlungen orientiert sich am Heilungsprozess

Begleitend zu ärztlicher Betreuung bei

- chronischen Schmerzzuständen
- Verdauungsbeschwerden
- Kopfschmerzen und Migräne
- Sinusitis und Tinnitus
- orthopädischen Problemen
- Wirbelsäulen-, Muskel- und Gelenkerkrankungen
- kieferorthopädischen Problemen
- Asthma, Allergien und Hauterkrankungen



Bewährte Indikationen

- Unterstützung in belastenden Lebenssituationen
- Rehabilitation nach Krankheit oder Unfall
- Schleuder-, Sturz- und Stauchtrauma
- Regulation für den Bewegungsapparat, die Organe, das Lymphsystem, das Hormonsystem, das vegetative und zentrale Nervensystem
- Schlafprobleme, Erschöpfungszustände, Depressionen
- stressbedingte Beschwerden, Burnout-Syndrom
- Störungen des Immunsystems
- Menstruationsbeschwerden
- Schwangerschafts- und Geburtsbegleitung
- Hyperaktivität von Kindern, Konzentrationsstörungen und Lernschwierigkeiten, Entwicklungsverzögerungen bei Kindern (für weitere kinderspezifische Themenbereiche: siehe Prospekt «Baby- und Kinderbehandlung»)

- Veränderungen im Bereich von Gehirn und Rückenmark
- psychosomatischen Beschwerden

Kosten

130.-/Std.